

## 2. Liebi?

Tempo: Viertel ca 74 MM

Intro und Zwischenspiele, ev mit Saxofon:



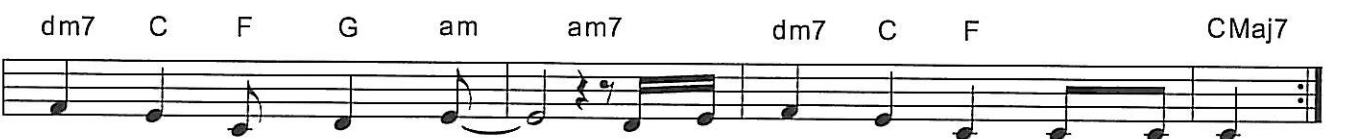
1. Mer seit däm Lie - bi, wenn zwöi zä - me sy. Doch di  
2. Du hesch us Lie - bi mal dys Härz ver - schänkt. Doch dä



gros - si Lie - bi isch oft schnäll ver - by. Ja, was  
Mönsch wo d'lieb hesch, het di bit - ter kränkt. Plötz - lich



bisch du, Lie - bi? En Luft - bal - lon? Nur e  
wirsch du uf - gschreckt us e - me Troum. S'isch ver -



sües - si Il - lu - sion? Nur e sües - si Il - lu - sion?  
bi, dys Home sweet home. S'isch ver - bi, dys Home sweet home.



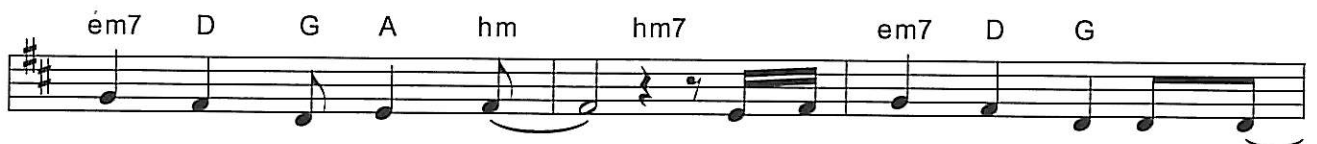
3. Di mönsch-lech Lie - bi isch halt gly am Änd. S'brucht e



rei - ni Quel - le und es Fun - da - mänt. Nur we



d'Lie - bi vom Herr - gott s'Härz ganz er - füllt, de wird



ü - se Hun - ger gstillt. De wird ü - se Hun - ger gstillt.

